



Manufacturing Innovative Tools Since 1890

Katalog narzędzi





Benjamin Moore®
Paints

REGAL®
SELECT

Nowa generacja
farby ceramicznej

Najbardziej zmywalna
i odporna na zabrudzenia

Zawsze matowa!



PĘDZLE



Pędzel Goose Neck syntetyczny



Szerokość włosia: 64 mm (kod prod. 80833).

Skośny pędzel "Gęsia Szyja" pozwalający na malowanie trudno dostępnych miejsc dzięki możliwości dowolnego profilowania elastycznej rączki (w zależności od lokalizacji malowanych powierzchni). Pędzel z włosiem nylonowo-poliestrowym, przeznaczony do aplikacji farb wodorozcieńczalnych i rozpuszczalnikowych. Idealnie pasuje do przedłużaczy marki Richard.



Pędzel Soft-Grip Pro Master Touch naturalny

Szerokość włosia: 38 mm (kod prod. 80861), 50 mm (kod prod. 80862), 64 mm (kod prod. 80863).

Pędzel skośny z włosiem naturalnym i rączką z tworzywa sztucznego, przeznaczony do aplikacji farb rozpuszczalnikowych.



Pędzel Soft-Grip Pro Master Touch syntetyczny

Szerokość włosia: 38 mm (kod prod. 80811), 50 mm (kod prod. 80812), 64 mm (kod prod. 80813).

Pędzel skośny z włosiem nylonowo-poliestrowym i rączką z tworzywa sztucznego, przeznaczony do aplikacji farb wodorozcieńczalnych i rozpuszczalnikowych.



Pędzel Premium Ultra syntetyczny

Szerokość włosia: 50 mm (kod prod. 80902), 64 mm (kod prod. 80903).

Pędzel skośny z włosiem nylonowo-poliestrowym firmy DuPont i drewnianą rączką, przeznaczony do aplikacji farb wodorozcieńczalnych i rozpuszczalnikowych. Najwyższej jakości narzędzie wykonane ręcznie.



Pędzel Connoisseur XL syntetyczny

Szerokość włosia: 50 mm (kod prod. 80601).

Pędzel prosty z włosiem nylonowo-poliestrowym i drewnianą rączką, przeznaczony do aplikacji farb wodorozcieńczalnych i rozpuszczalnikowych. Pędzel charakteryzuje zwiększona objętość włosia, przez co narzędzie absorbuje większą ilość farby.



Pędzel Utility (Venus/Mars)

Szerokość włosia: Venus - 30 mm (kod prod. 80052), 50 mm (kod prod. 80053), Mars - 50 mm (kod prod. 80003), 100 mm (kod prod. 80005).

Pędzel Venus z naturalnego włosia przeznaczony jest do aplikacji farb rozpuszczalnikowych.

Pędzel Mars z włosiem syntetycznym służy do aplikacji farb wodorozcieńczalnych.

Obydwa narzędzia posiadają prostą rączkę z tworzywa sztucznego.



Pędzel gąbkowy 1", 2", 3", 4"

Szerokość: 25 mm (kod prod. 80101), 45 mm (kod prod. 80102), 70 mm (kod prod. 80103), 100 mm (kod prod. 80104).

Pędzel przeznaczony do aplikacji farb wodorozcieńczalnych i rozpuszczalnikowych (z wyjątkiem nitrocelulozowych).

Narzędzie może być również stosowane w malarstwie artystycznym.

WAŁKI MALARSKIE



Wałek Ultra Touch

Rozmiar*: 75/10 mm (kod prod. 94045), 240/10 mm (kod prod. 99522), 240/13 mm (kod prod. 99524).

Wałek z mikrofibry z rdzeniem z wytrzymałego tworzywa sztucznego, przeznaczony do malowania gładkich i średnio gładkich powierzchni (w zależności od długości włosia). Polecany szczególnie do aplikacji wodorozcieńczalnych, lateksowych farb akrylowych.



Wałek Pro Serie

Rozmiar*: 75/10 mm (kod prod. 94009), 240/6 mm (kod prod. 99201), 240/13 mm (kod prod. 99204).

Wałek ze specjalnych włókien poliakrylowych Dralon® z rdzeniem z wytrzymałego tworzywa sztucznego, przeznaczony do malowania gładkich i średnio gładkich powierzchni (zależnie od długości włosia) farbami wodorozcieńczalnymi i rozpuszczalnikowymi.



Wałek Lamb Pro Serie

Rozmiar*: 240/10 mm (kod prod. 99102), 240/15 mm (kod prod. 99103), 240/19 mm (kod prod. 99104), 240/31 mm (kod prod. 99105).

Wałek z włókien syntetycznych z rdzeniem z wytrzymałego tworzywa sztucznego, przeznaczony do malowania gładkich, średnio gładkich i średnio chropowatych powierzchni (zależnie od długości włosia) farbami wodorozcieńczalnymi i rozpuszczalnikowymi.



Zestaw Lamb Pro Serie 18"

Rozmiary: wałek* - 450/13 mm (kod prod. 91804), rączka - 450 mm.

Profesjonalna, regulowana rączka z wałkiem Lamb Pro Serie 18" pozwala na szybką realizację prac malarskich na dużych powierzchniach. Rączka pasuje do przedłużaczy marki Richard. Komplet uzupełnia kuflet 18".

Zestaw szczególnie ceniony przy realizacji inwestycji.

RĄCZKI DO WAŁKÓW



Rączka Ergo-Grip

Szerokość: 240 mm (kod prod. 92013).

Wyjątkowa, ergonomiczna i łatwa do czyszczenia rączka, wykonana z dwukomponentowego tworzywa, zapewni szybką i wydajną pracę. Zastosowanie specjalnie wyprofilowanej uszczelki zapobiega wnikaniu farby w mechanizm narzędzia, a metalowy pierścień uniemożliwia zsuwanie się wałka malarskiego.

Doskonałe prowadzenie zapewnia specjalny system rolek.



Rączka Pro

Szerokość: 240 mm (kod prod. 92003).

Ergonomiczny uchwyt ze specjalnego dwukomponentowego tworzywa sztucznego, trwała metalowa konstrukcja i łatwość czyszczenia to główne zalety narzędzia.



Rączka Premier

Szerokość: 240 mm (kod prod. 92007).

Narzędzie posiada trwałą metalową konstrukcję oraz wygodny uchwyt z tworzywa sztucznego.

WAŁKI Z RĄCZKAMI



Rączka z wałkiem wymiennym

Rozmiar*: 75/10 mm (kod prod. 94040).

Zestaw polecany do aplikacji farb wodorozcieńczalnych i rozpuszczalnikowych na gładkich powierzchniach.

Narzędzie idealne do malowania futryn, stolarki okiennej, mebli i niewielkich powierzchni.



Rączka z wałkiem Mini

Rozmiar*: 75/6 mm (kod prod. 94007).

Rączka zintegrowana z wałkiem (niewymiennym). Zestaw polecany do aplikacji farb wodorozcieńczalnych i rozpuszczalnikowych na gładkich powierzchniach.

Narzędzie idealne do malowania futryn, stolarki okiennej, mebli i niewielkich powierzchni.

KUWETY, WKŁADY



Kuweta malarska

Pojemność: 2 l (kod prod. 92054).
Kuweta wykonana z odpornego, elastycznego i ekologicznego tworzywa w 100% przetworzonego.
Przeznaczona do wałków malarskich o szerokości 240 mm.



Wkład z tworzywa do kuwety 92054

(kod prod. 92055).
Wkład wykonany z ekologicznego tworzywa chroni kuwetę przed zabrudzeniem oraz zapobiega wysychaniu farby (w sytuacji, gdy stanowi nakrycie kuwety). Znacznie przyspiesza realizację prac malarskich.



Kuweta malarska Heavy-Duty Jumbo

Pojemność: 4 l (kod prod. 92067).
Kuweta o wyjątkowo trwałej konstrukcji, wykonana z odpornego, elastycznego i ekologicznego tworzywa w 100% przetworzonego.
Przeznaczona do wałków malarskich o szerokości 240 mm.



Wkład z tworzywa do kuwety 92067

(kod prod. 92077).
Wkład wykonany z ekologicznego tworzywa chroni kuwetę przed zabrudzeniem oraz zapobiega wysychaniu farby (w sytuacji, gdy stanowi nakrycie kuwety). Znacznie przyspiesza realizację prac malarskich.



Kuweta malarska

Szerokość: 100 mm (kod prod. 92051).
Kuweta z ekologicznego tworzywa, idealna do stosowania z zestawami malarskimi o symbolach 94007 oraz 94040 (z wałkami o szerokości 75 mm).



Kuweta malarska 18"

(kod prod. 92064).
Kuweta malarska z ekologicznego tworzywa do zestawu Lamb Pro Serie 18" z wałkiem o szerokości 450 mm (kody prod. 91804, 92008).
Wyjątkowo duża pojemność pozwala na nieprzerwaną realizację prac malarskich na większych powierzchniach.



PRZEDŁUŻACZE



Przedłużacz aluminiowy teleskopowy

Długość (zależnie od rozłożenia): 0,61-1,22 m (kod prod. 95054), 0,91-1,83 m (kod prod. 95055), 1,22-2,44 m (kod prod. 95056), 1,83-3,66 m (kod prod. 95057).
Przedłużacz z płynną regulacją długości wykonany z włókna szklanego i aluminium, co zapewnia wyjątkową lekkość i sztywność. Ergonomia wpływa na wygodę w użyciu.



Przedłużacz stalowy teleskopowy

Długość (zależnie od rozłożenia): 0,91-1,83 m (kod prod. 95061).
Lekki przedłużacz wykonany ze stali nierdzewnej z płynną regulacją długości.



Przedłużacz drewniany

Długość: 137 cm (kod prod. 95052).
Przedłużacz wykonany z wytrzymałego, sprężystego drewna.
Zastosowanie metalowej końcówki 95050 zapewnia łatwy i szybki montaż rączki z wałkiem, szlifierki (kod prod. 18300) lub pędzla Goose Neck (kod prod. 80833).



Końcówka na przedłużacz

(kod prod. 95050).
Końcówka stalowa na przedłużacz, umożliwiająca zamontowanie rączki z wałkiem, szlifierki lub pędzla Goose Neck.
Polecana do przedłużacza drewnianego o symbolu 95052.



Ochronna tkanina malarska

Rozmiary: 1,22x3,66 m (kod prod. 95010), 2,74x3,66 m (kod prod. 95011).
Tkanina "Dropcloth" (wielokrotnego użytku) stanowi trwałe i pewne zabezpieczenie. W przeciwieństwie do tradycyjnej folii nie wymaga mocowania taśmą malarską do podłoża. Farba wsiąkając w strukturę materiału schnie bardzo szybko, dzięki czemu nie przenosi się pod obuwem w inne miejsca.



Bądź „EKO”!

Uchwyt malarski "3 w 1"

(kod prod. 95009).

Uchwyt pozwalający na swobodne trzymanie puszki z farbą o pojemności 3,78 l oraz 0,95 l. Jednocześnie metalowa końcówka, widoczna w prawej, dolnej części, służy do otwierania opakowań farb. Po zakończeniu prac narzędzie można zawiesić na krawędzi kieszeni kombinezonu. Pomoże w tym specjalny uchwyt.

Gadżet przydatny dla każdego malarza ceniącego wygodę.



Otwieracz do opakowań 5-cio gal.

(kod prod. 29500).

Przydatne i łatwe w użyciu narzędzie do otwierania 5-cio galonowych (18,9 l) opakowań farb marki Benjamin Moore.



Przyrząd Paintmiser "10 w 1"

(kod prod. 29501).

Wielofunkcyjny przyrząd przeznaczony do otwierania puszek farb, czyszczenia ich rantów i krawędzi, wnętrza opakowań oraz wałków malarskich z pozostałości farb.



Przyrząd do czyszczenia narzędzi

(kod prod. PC-1).

Przyrząd do czyszczenia pędzli oraz wałków malarskich, pozwala na zachowanie ich doskonałej jakości oraz najlepszej pracy w długim przedziale czasowym.



"Brush and roller spinner"

(kod prod. 55500).

Przyrząd do odwirowania nadmiaru wody podczas czyszczenia wałków malarskich i pędzli.

Zastosowanie "Brush and roller spinner" znacznie wydłuża żywotność narzędzi malarskich.



Rękawica malarska

(kod prod. 95002).

Rękawica pozwalająca na wykonywanie efektów dekoracyjnych w formie tzw. "przecierek" na ścianach lub meblach. Ponadto może służyć do bejcowania elementów o nietypowych kształtach, np. tralek, poręczy.



Gąbka Easy-Grip Sponge

(kod prod. 05036).

Uniwersalna gąbka, która może służyć między innymi do zmywania pozostałości po fugowaniu płytek ceramicznych lub czyszczenia powierzchni po malowaniu.



Taśmy malarskie

Taśma malarska 8-dniowa „Painter's Mate Green” 8-Day Painting Tape™

- warstwa klejowa **odporna na promieniowanie UV**,
- **nawet po 8 dniach** taśma nie zostawia kleju i nie odrywa farby,
- **szerokości:** 6 mm, 24 mm, 36 mm, 48 mm.

Taśma malarska delikatna 30-dniowa „Painter's Mate Green” Delicate Painting Tape™

- taśma z obniżoną mocą kleju do delikatnych powierzchni (świeże wymalowania, czasochłonne efekty dekoracyjne lub tapety),
- warstwa klejowa **odporna na promieniowanie UV**,
- **nawet po 30 dniach** taśma nie zostawia kleju i nie odrywa farby,
- **szerokość:** 36 mm.



**Painter's
Mate** GREEN.

NARZĘDZIA WIELOFUNKCYJNE, SZPACHELKI



Narzędzie wielofunkcyjne Ergo-Grip "11 w 1"

(kod prod.01410).

Zapomnij o ciężkiej skrzynce z narzędziami! Wielofunkcyjne, innowacyjne narzędzie łączące w sobie jedenaście różnych zastosowań: można wyrównać podłogę, dokręcić śrubę, otworzyć puszkę z farbą, wyczyścić wałek malarski lub wbić wystający gwóźdź. Ergo-Grip wykonany jest z polerowanej stali w połączeniu z wysokiej jakości tworzywem sztucznym odpornym na działanie rozpuszczalników.



Szpachelka Ergo-Grip 2" Putty Knife

Szerokość: 50 mm (kod prod. RUB-2-F).

Elastyczne narzędzie wykonane z polerowanej sprężystej stali w połączeniu z wysokiej jakości tworzywem sztucznym odpornym na działanie rozpuszczalników.



Szpachelka Ergo-Grip 3" Wall Scraper Stainless Steel

Szerokość: 76 mm (kod prod. RUB-ST113).

Elastyczna szpachelka ze skośnym ostrzem, wykonana z wysokogatunkowej **stali nierdzewnej** w połączeniu z wysokiej jakości tworzywem sztucznym odpornym na działanie rozpuszczalników.



Szpachelka Ergo-Grip 4" Taping Knife

Szerokość: 102 mm (kod prod. RUB-114).

Narzędzie wykonane z polerowanej stali w połączeniu z wysokiej jakości tworzywem sztucznym odpornym na działanie rozpuszczalników.



Szpachelka Ergo-Grip 5" Taping Knife Stainless Steel

Szerokość: 127 mm (kod prod. RUB-ST115).

Elastyczne narzędzie wykonane z wysokogatunkowej **stali nierdzewnej** w połączeniu z wysokiej jakości tworzywem sztucznym odpornym na działanie rozpuszczalników.



Szpachelka Ergo-Grip 5" Taping Knife

Szerokość: 127 mm (kod prod. RUB-115).

Narzędzie wykonane z polerowanej stali w połączeniu z wysokiej jakości tworzywem sztucznym odpornym na działanie rozpuszczalników.



Szpachelka Ergo-Grip 6" Taping Knife

Szerokość: 152 mm (kod prod. RUB-116).

Narzędzie wykonane z polerowanej stali w połączeniu z wysokiej jakości tworzywem sztucznym odpornym na działanie rozpuszczalników.



Szpachelka Ergo-Grip Triangular Cut-Back Knife trójkątna

(kod prod.01067).

Narzędzie wykonane z polerowanej stali w połączeniu z wysokiej jakości tworzywem sztucznym odpornym na działanie rozpuszczalników.

Szpachelka przydatna jest m.in. do wykończenia narożników ścian.



Szpachelka Ergo-Grip Half-Moon Cut-Back skośna

(kod prod.01068).

Narzędzie wykonane z polerowanej stali w połączeniu z wysokiej jakości tworzywem sztucznym odpornym na działanie rozpuszczalników.

SKROBAKI, OSTRZA



Skrobak Ergo-Grip 14"

(kod prod.04514).

Narzędzie do drewna z wymiennym ostrzem 63 mm, wykonane z wytrzymałej stali w połączeniu z wysokiej jakości tworzywem sztucznym.

Wyjątkowy, ergonomiczny kształt zapewnia wysoki komfort i szybkość prac.



Ostrze do skrobaka Ergo-Grip 14"

Szerokość: 63 mm (kod prod. CW-2 1/2-B).

Ostrze wykonane ze specjalnie przygotowywanej w wysokiej temperaturze stali, by zapewnić długi czas użytkowania.

SZLIFIERKI, SIATKI ŚCIERNE, PIŁY



Szlifierka na przedłużacz

Wymiary: 229x83 mm (kod prod. 18300).

Szlifierka do montażu na przedłużacz.

Idealne narzędzie do szlifowania gładzi gipsowych na płytach gipsowo-kartonowych lub innych powierzchni, np. drewnianych.



Szlifierka ręczna

Wymiary: 229x83 mm (kod prod. 18350).

Idealne narzędzie do ręcznego szlifowania gładzi gipsowych na płytach gipsowo-kartonowych lub innych powierzchni, np. drewnianych.



Siatka ścierna "100" i "120" do szlifierek 18300 i 18350

Wymiary: 286x102 mm - "100" (kod prod. 18305-2), "120" (kod prod. 18309-2).

Siatka ścierna o uziarnieniu "100" lub "120" przeznaczona do szlifierek na przedłużacz (18300) oraz szlifierek ręcznej (18350).

Specjalny skład cząsteczek ściernych zapobiega powstawaniu rys na powierzchni.

Opakowanie zawiera 2 sztuki.



Piła Ergo-Grip 6" do płyt G-K

(kod prod. 18828).

Piła o długości ostrza 15,2 cm do cięcia płyt gipsowo-kartonowych. Narzędzie wykonane z polerowanej stali w połączeniu z wysokiej jakości tworzywem sztucznym.

Ergonomiczny uchwyt zapewnia wygodną i wydajną pracę.

Najlepsze kanadyjskie taśmy malarskie 8 i 30-dniowe.



NARZĘDZIA DO TAPETOWANIA



Rolka do tapet 1"

Szerokość: 2,54 cm (kod prod. 721).

Plaska, trwała i wytrzymała mechanicznie rolka do tapet.

Eliminuje pęcherzyki powietrza powstałe podczas tapetowania.

Idealne narzędzie do klejenia bordiurów na ścianach.



Szczotka do tapet 12"

Wymiary: 30,5x10,8 cm (kod prod. 11101).

Szczotka wykonana z syntetycznego, twardego włosa oraz drewnianego wygodnego uchwytu.



Paca do tapet

Wymiary: 21,5x12,7 cm (kod prod. 605).

Elastyczna paca z tworzywa sztucznego służąca do wygładzania powierzchni tapet.



Kuweta do tapet z prętem 22"

Szerokość: 55,8 cm (kod prod. 11600).

Niezbędne narzędzie podczas tapetowania. Kuweta służy do namaczania tapet przed ich przyklejeniem na ścianie.



Listwa do docinania tapet 12"

Szerokość: 30,5 cm (kod prod. DP-12).

Wygodne narzędzie służące do przycinania tapet oraz tzw. "odcinania" podczas malowania.



Gąbka celulozowa

Wymiary: 20,5x12,75x5 cm (kod prod. 05665).

Uniwersalna, biodegradowalna i nietoksyczna gąbka o wysokiej absorpcji oraz odporności chemicznej, np. na kwasy.



Witaj w Wyjątkowym Gronie!

Chcesz współpracować z Najlepszymi? Budować swoją własną, rozpoznawalną markę, stosując wyjątkowe produkty zapewniające doskonały efekt, najlepsze parametry i pełną satysfakcję Twoich Klientów?

Zgłoś się do nas: najlepsi@bmpolska.com.

Oferujemy szeroką gamę efektownych i wygodnych ekspozytorów na przedstawione w katalogu narzędzia. Wyposażenie poniżej zaprezentowanych zestawów stanowi naszą propozycję i obejmuje wybrane pozycje asortymentowe z bogatej oferty marki Richard.

REGAŁ DUŻY I

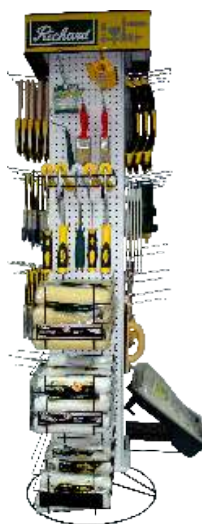


Wymiary: 77x153x67 cm (szer/wys/gł).
Zestaw zawiera narzędzia służące do przygotowania podłoża przed malowaniem i tapetowaniem (skrobaki, szpachelki, otwieracze do puszek, szlifierki), jak również narzędzia przeznaczone do malowania i tapetowania.

Widok z góry



REGAŁ ŚREDNI KWADRAT II



Wymiary: 77x190x77 cm (szer/wys/gł).
Zestaw zawiera narzędzia służące do przygotowania podłoża przed malowaniem i tapetowaniem (skrobaki, szpachelki, otwieracze do puszek, szlifierki), jak również narzędzia przeznaczone do malowania.

Widok z góry



REGAŁ WYSOKI TRÓJKĄT III



Wymiary: 77x224x77 cm (szer/wys/gł).
Zestaw zawiera narzędzia służące do przygotowania podłoża przed malowaniem i tapetowaniem (skrobaki, szpachelki, otwieracze do puszek, szlifierki), jak również narzędzia przeznaczone do malowania i tapetowania.

Widok z góry



REGAŁ NA PRZEDŁUŻACZE MALARSKIE



Wymiary: 61x200x39 cm (szer/wys/gł).
Zestaw zawiera komplet przedłużaczy do wałków malarskich, szlifierki lub pędzli.

Widok z góry



Uwaga: wszystkie podane wymiary zestawów odnoszą się do wyposażonych regałów (np. koszyki z wałkami znacznie zwiększają podstawowe gabaryty regałów nr II i III).

BM[®]
DISTRIBUTION PARTNER

B.M. Polska Sp. z o.o.
ul. Połczyńska 100
01-302 Warszawa

tel.: +48 22 533 52 90
fax: +48 22 533 52 99
e-mail: office@bmpolska.com
www.bmpolska.com
www.benjaminmoore.pl
www.facebook.com/benjaminmoorepl

